

17. Ordentliche Generalversammlung Solviva AG

17. Juni 2010

Rest. Giardino, Winterthur

Herzlich willkommen

- Begrüssung und einleitende Worte durch W. Gyger, VR-Präsident und Vorsitzender
- Präsenzfeststellung
- Protokollführung: R. Lichtensteiger
- Wahl Stimmenzähler: M. Lopez
- Eingegangene Anträge: keine
- Genehmigung der Traktandenliste

Traktanden

1. Geschäftsbericht 2009

- Rückblick 2009 / Strategische Ausrichtung Solviva AG / VR-Präsident
- Jahresbericht der Geschäftsführerin
- Konzernrechnung & Kennziffern

2. Beschlussfassung Verwendung Bilanzgewinn

3. Entlastung Mitglieder VR

4. Bestätigungs- / Neuwahlen

5. Orientierungen / Verschiedenes

1. Geschäftsbericht 2009: Bericht VR-Präsident



Rückblick Geschäftsjahr aus Sicht Verwaltungsrat

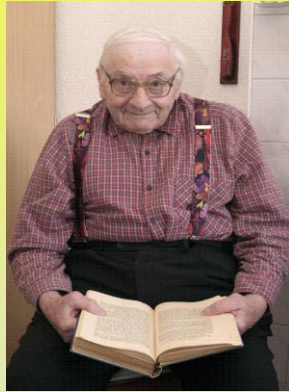
- Fokussierung auf Bereich Alter
- Aufbau Gruppenstruktur
- Übergabe an neue Geschäftsführung

Strategische Ausrichtung / Wachstum

- Öffnung Aktionariat / Institutionelle Anleger
- Projekt Grenchen als „Leuchtturm“
- PPP-Projekt(e)
- Wachstum: ca. 1 Heim pro Jahr
- Aktienkurse



1. Geschäftsbericht 2009: Jahresbericht Geschäftsführung (1)



Pflegeheim Berntor AG

- Führungswechsel/Führungsveränderungen
- Betriebsauslastung
- Marktanalyse
- Schwerpunkte für 2010
- Vorbereitungen für 2011



1. Geschäftsbericht 2009: Jahresbericht Geschäftsführung (2)



Alters- und Pflegeheim Rialto AG, Leissigen

- 1. Kontaktaufnahme & Gespräche August 2009
- Unterzeichnung Kaufvertrag Mitte Dezember 2009
- Mitteilung an Mitarbeiter, Bewohner und Medien am 28. Dezember 2009
- Offizielle Übernahme am 01. Jan. 2010
- Seither Überführung in die Berntor-Struktur

Impressionen PH Rialto



Impressionen PH Rialto



Impressionen PH Rialto



Impressionen PH Rialto



1. Geschäftsbericht 2009: Jahresbericht Geschäftsführung (3)



Projekt „Sunnepark“ Grenchen

- Wettbewerbs- und Raumprogramm Abschluss Ende Oktober 2009
- Wettbewerbsausschreibung Oktober 09
- Selektion 16 Architekturbüros November 09
- Juryentscheid Siegerprojekt „Sonnenblume“ im März 2010
- Vorbereitung Bauphasen laufend ab Juni 2010
- Prüfung und Gespräche mit Stadt und Kanton zwecks Kooperationen und Abstimmung Leistungsangebote



1. Traktandum:

Jahresbericht Geschäftsführung (4)

Schwerpunkte 2010

- Akquisition / Marktbearbeitung
- Ertragssteigerung bestehender Häuser / Basis legen für 2011
- Solviva-Struktur weiter auf- und ausbauen
- Bauvorhaben Grenchen
- Mitarbeit in Arbeitsgruppe PPP „Healthcare Schweiz“ / aktives Agieren in nationalen Gremien und Verbänden / Netzwerke schaffen
- Beobachten und Agieren „Entwicklung Altersversorgung Schweiz“
- Coaching Betriebsführungen Berntor, Seftigen, Leissigen
-

1. Geschäftsbericht 2009:

Kennzahlen

Kennzahlen [Tsd CHF]:	2004	2005	2006	2007	2008	2009
Gruppenumsatz	5'654	5'883	6'145	6'409	6'368	10'359
Cash Flow	820	1'130	939	950	586	962
Abschreibungen & Rückstellungen	397	344	265	676	699	904
Ord. Betriebsergebnis	335	736	670	274	-121	59
Reingewinn	423	785	673	292	-113	57
Bilanzsumme	15'976	16'252	15'874	15'907	14'574	17'807
Anlagevermögen	14'197	14'140	13'495	14'090	12'783	14'041
Eigenkapital	7'248	8'034	8'708	9'000	8'886	8'853
Eigenkapitalquote [%]	45.4	49.4	54.9	56.6	60.9	49.7

1. Traktandum: Jahresrechnung konsolidiert

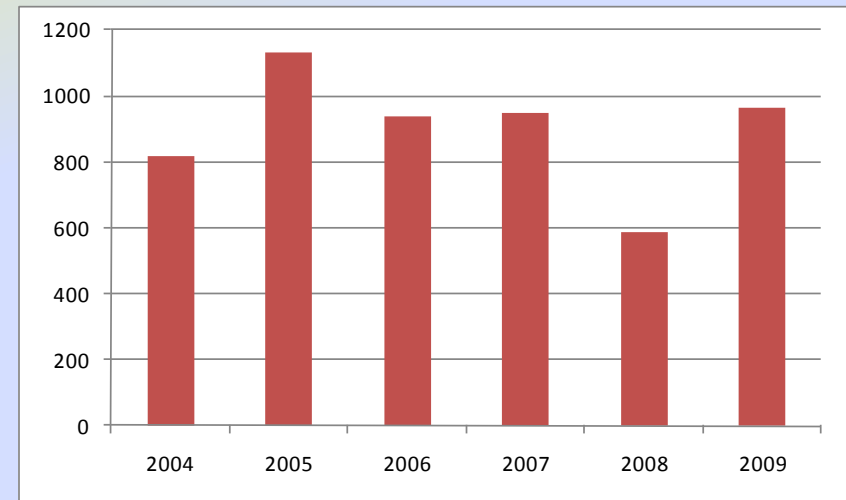
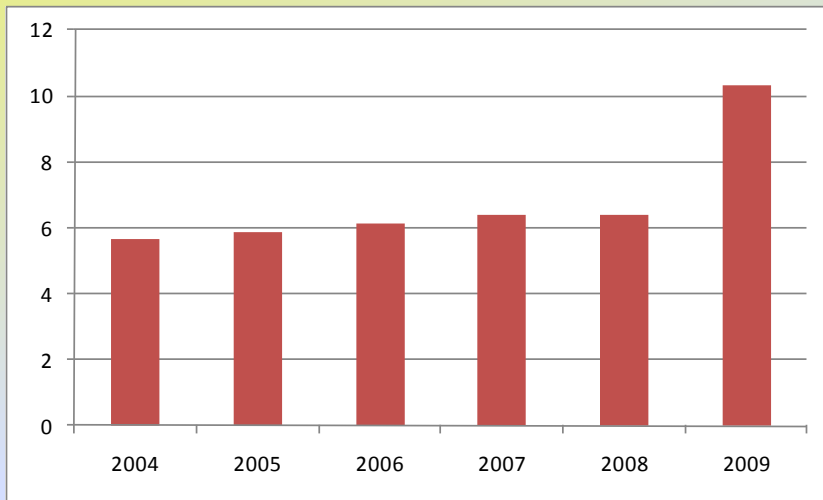
Gruppenergebnis ausgeglichen CHF 57'555

- Erwerb APH Rialto AG Dez. 2009:
 - Umsatzsteigerung um 62% auf 10.3 Mio. bei neutralem Betriebsergebnis
 - Steigerung Bilanzsumme um 22% auf 17.8 Mio.
- Vorlaufkosten „Sunnepark“ Grenchen
 - 2009: CHF 189'000
 - 2007 – 2009 kumuliert: CHF 300'000
- Ertragsminderung bestehende Häuser:
 - CHF 300'000, bedingt durch a.o. tiefe Bettenbelegung
- Personalaufwand Gruppenebene
 - Steigerung um CHF 200'000 im Rahmen der Wachstumsstrategie und Heimleiternachfolgeregelung

1. Traktandum: Kennzahlen 2009 konsolidiert (1)

Gruppenumsatz 2004 -2009 (Mio. CHF)

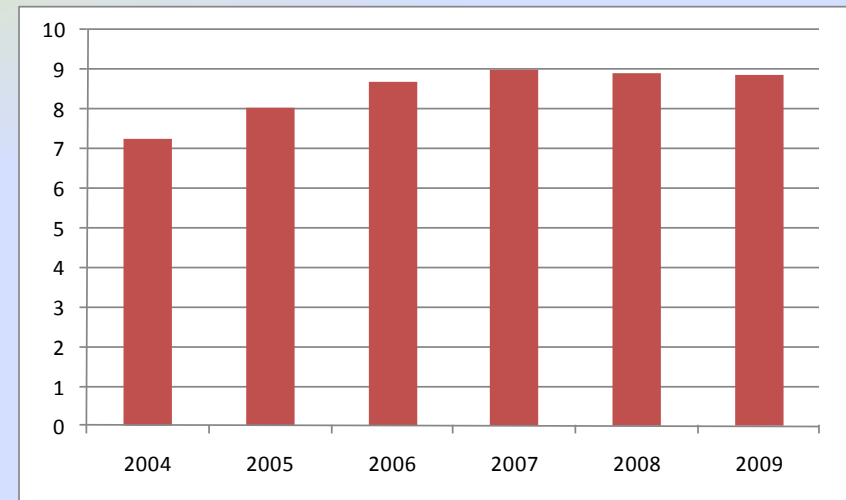
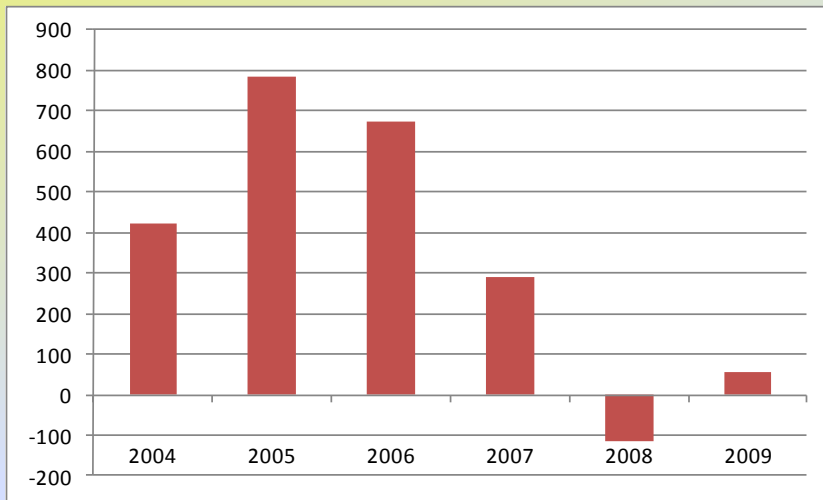
Cash-flow 2004 – 2009 (CHF Tsd.)



1. Traktandum: Kennzahlen 2009 konsolidiert (2)

Reingewinn ausgewiesen 2004 – 2009
(CHF Tsd.)

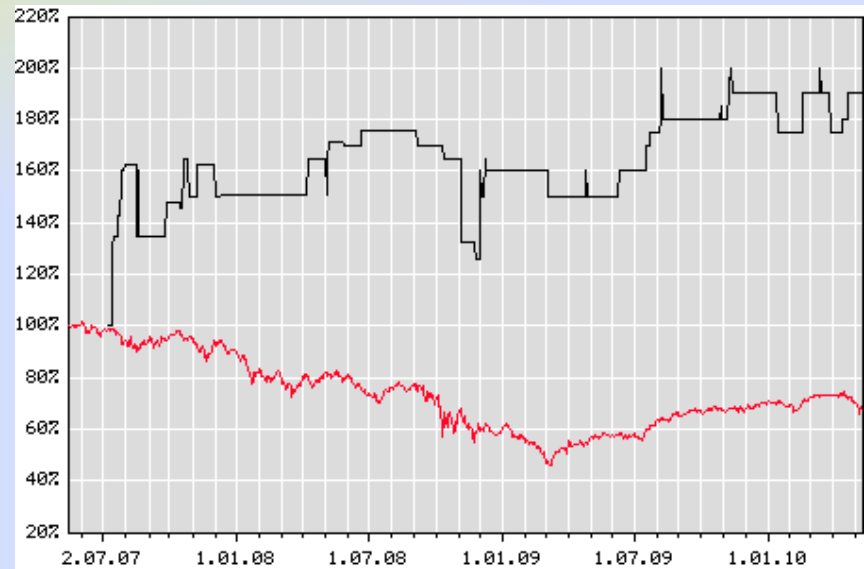
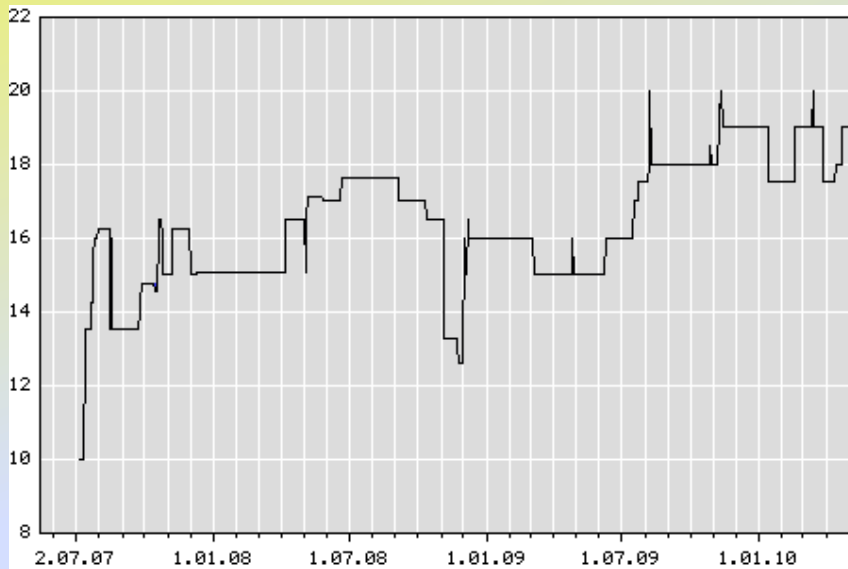
Eigenkapital 2004 – 2009 (CHF Mio.)



1. Traktandum: Kursentwicklung Solviva AG

absolut, seit 2007

Prozentual seit 2007 im Vergleich
zu SMI (rot)



1. Geschäftsbericht 2009: Aktienstatistik

	2005	2006	2007	2008	2009
Aktienkapital (Tsd CHF) eingeteilt in	3740	3740	3740	3740	3740
- Anzahl Namensaktien à CHF 10.00 nom.	374009	374009	374009	374009	374009
Geldkurs BEKB			16.50	17.50	19.00
Dividende Brutto (CHF/Aktie)				0.30	0.30 (*1)
Reingewinn/-Verlust pro Aktie (CHF)	2.10	1.80	0.78	-0.30	0.19
Kurs/Gewinnverhältnis (KGV)	10	11.60	21.10	Neg.	98
Buchwert pro Aktie (CHF)	21.48	23.28	24.10	23.76	23.71
Unternehmens-/Börsenwert (Tsd CHF)			6171	5610	7106
- In % des Gruppenumsatzes	133	128	96	88	71
- In % des konsolidierten EK	97	90	68	63	80
*1) Antrag an GV, zahlbar abzgl. VST per 18.06.2010					

1. Geschäftsbericht 2009

Antrag

Antrag des Verwaltungsrates:

Genehmigung des Geschäftsberichtes, der
Jahresrechnung und der Konzernrechnung
2009

[Folie Bilanz Aktiven](#)

[Folie Bilanz Passiven](#)

[Folie Erfolgsrechnung](#)

2. Beschlussfassung Verwendung des Bilanzgewinnes:

Antrag des Verwaltungsrates:

Genehmigung der Verwendung des Bilanzgewinnes wie folgt:	
Gewinnvortrag Vorjahr	82'001.76
Anpassung Reserve für eigene Aktien	870'555.29
Jahresgewinn 2009	157'427.20
Total Bilanzgewinn 2009	1'109'984.25
Dividende CHF 0.30 brutto je Namensaktie à CHF 10.00 nominal auf dividendenberechtigte Aktien 1)	105'209.10
Zuweisung an die gesetzliche Reserve	0.00
Gewinnvortrag auf Rechnung 2010	1'004'775.15
Total Gewinnverwendung	1'109'984.25
1) Stand 31.12.09: Auf von der Gesellschaft gehaltene Aktien wird keine Dividende ausbezahlt; das ausgewiesene Dividendenerfordernis kann sich entsprechend ändern. Die Dividende wird am 18.06.2010 nach Abzug von 35% VRSteuer an die AktionärInnen ausbezahlt	

3. Entlastung der Mitglieder des Verwaltungsrates für das Geschäftsjahr 2009

Antrag des Verwaltungsrates:

Entlastung der Mitglieder Willi Gyger, Giovanni Cerfeda, Ronny Brunner, Thomas Fedrizzi für das Geschäftsjahr 2009.

4. Bestätigungs-/Neuwahlen

Antrag des Verwaltungsrates:

Bestätigung Revisionsstelle und Konzernprüfungs-gesellschaft: Bestätigungswahl von Derungs Treuhandgesellschaft AG, Rapperswil, für eine einjährige Amtsperiode von 17.Juni 2010 bis zur ordentlichen Generalversammlung 2011.

5. Orientierungen und Verschiedenes

Varia:

Keine Meldungen

Danke schön!

Einladung zum Apéro



Konzernbilanz 2009 „Aktiven“

Aktiven (in CHF)	31.12.2009	31.12.2008
Flüssige Mittel	1'966'187.79	1'127'154.93
Forderungen gegenüber		
- Debitoren aus Lieferungen und Leistungen	1'248'334.47	554'983.33
- Anderen	7'500.54	35'188.20
Aktive Rechnungsabgrenzungen	522'857.54	73'624.05
Vorräte	20'920.00	0
Umlaufvermögen	3'765'800.05	1'790'950.51
Sachanlagen		
- Energieanlagen	272'000.00	297'000.00
- Sonstige Sachanlagen	364'509.00	44'247.00
- Immobilien	9'567'608.65	7'163'163.00
Wertschriften		
- Eigene Aktien	250'332.11	1'120'887.40
- Andere Wertschriften	1.00	23'430.00
Darlehen an Aktionäre	443'026.96	626'110.24
Goodwill	3'143'842.47	3'508'742.60
Anlagevermögen	14'041'320.19	12'783'580.24
Total Aktiven	17'807'120.24	14'574'530.75

Passiven (in CHF)	31.12.2009	31.12.2008
Verpflichtungen gegenüber		
- Kreditoren aus Lieferungen und Leistungen	495'553.60	282'223.51
- Anderen	39'493.46	1'008.15
Passive Rechnungsabgrenzungen	326'682.57	273'241.56
Darlehen von		
- Dritten	1'182'547.83	464'967.22
- Aktionären	121'547.45	84'480.56
Grundpfandgesicherte Darlehen von		
- Banken und Dritten	5'830'000.00	3'695'000.00
Rückstellungen	958'000.00	887'100.00
Fremdkapital	8'953'824.91	5'688'021.00
Aktienkapital	3'740'090.00	3'740'090.00
Gesetzliche Reserve	1'90'045.00	1'902'045.00
Reserve für eigene Aktien	250'332.11	1'120'887.40
Bilanzgewinn	2'960'828.22	2'123'487.35
Eigenkapital	8'853'295.33	8'886'509.75
Total Passiven	17'807'120.24	14'574'530.75

Konzern - Erfolgsrechnung	2009	2008
	CHF	CHF
Dienstleistungen	10'004'225.25	6'341'717.15
Zinsertrag	71'984.88	90'484.19
Energieertrag	22'229.88	25'868.29
Wertschriftenerfolg	149'524.71	-110'237.20
Liegenschaftenerfolg	111'353.31	21'055.45
Total Ertrag	10'359'318.03	6'368'887.88
Produktionsaufwand	-479'576.70	-369'433.00
Fremde Dienstleistungen	-16'382.60	-
Personalaufwand	-7'387'450.07	-3'920'417.03
Raumaufwand	-293'494.32	-502'836.40
Unterhalt Einrichtungen	-383'523.73	-236'261.82
Abschreibungen	-904'763.48	-699'473.40
Allgemeiner Büro- und Verwaltungsaufwand	-330'731.45	-326'487.08
Marketingaufwand	-162'358.48	-78'754.93
Zinsaufwand	-101'499.48	-173'053.25
Sonstiger Aufwand	-218'170.30	-99'978.60
Steuern	-22'317.55	-84'147.10
Betriebsaufwand	-10'300'268.16	-6'490'842.61
BETRIEBSERGEBNIS	59'049.87	-121'954.73
Ausserordentlicher Aufwand	-51'450.59	-5'698.66
Ausserordentlicher Ertrag	49'956.40	14'070.43
ERFOLG GESCHÄFTSJAHR	57'555.68	-113'582.96